

Enzo Riso

COMUNICAZIONE RESPONSABILE UN VALORE PER L'IMPRESA

Il punto di vista dei cittadini

19 novembre

Scuderie di Palazzo Altieri



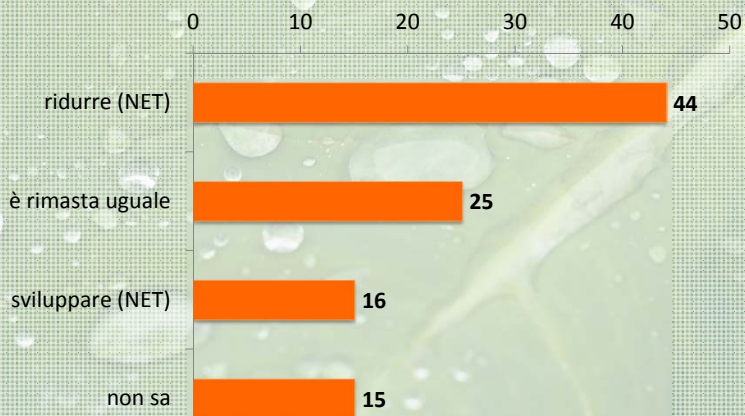
L'ETICA AZIENDALE DI UN'IMPRESA

Quali tra queste parole chiave sono più utili, secondo lei, per definire in maniera corretta l'etica che dovrebbe contraddistinguere soprattutto un'impresa? (Possibili 3 risposte)



L'ATTENZIONE ALLA SOSTENIBILITA' IN RAPPORTO ALLA SITUAZIONE ECONOMICA

Secondo Lei, in generale, la situazione economica degli ultimi anni ha contribuito a sviluppare o a ridurre l'attenzione delle aziende nei confronti delle iniziative di sostenibilità?

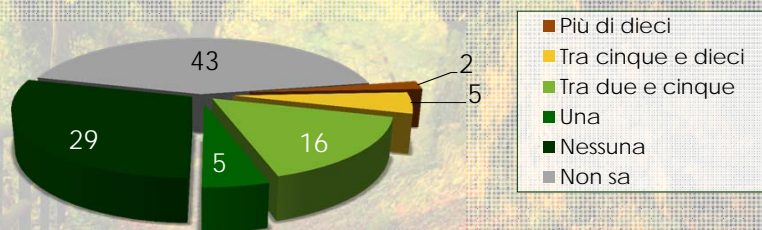


SWG

NUMERO CONOSCIUTO DI AZIENDE IMPEGNATE NELLA SOSTENIBILITA'

Quante aziende attualmente impegnate nella sostenibilità conosce?

Numero aziende impegnate nella sostenibilità
A TOTALE CAMPIONE



SWG

ELEMENTI CHIAVE NELLA VALUTAZIONE DI UN'IMPRESA

Quali punti sono per lei più importanti nella valutazione di un'impresa? (Possibili 3 risposte)

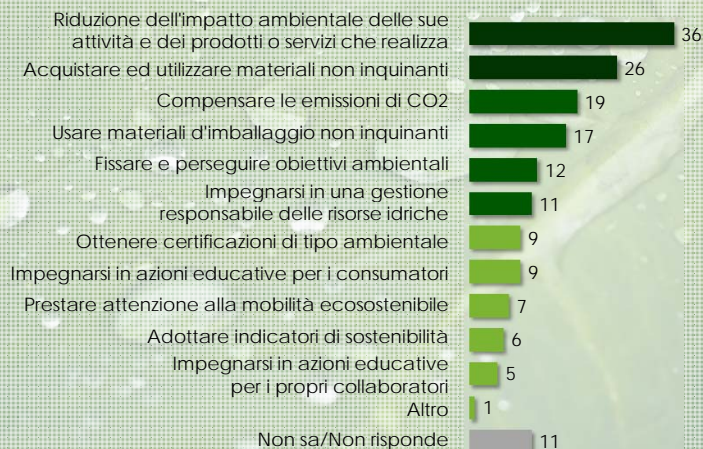
Punti importanti nel valutare un'impresa A TOTALE CAMPIONE



IMPEGNI IMPORTANTI DAL PUNTO DI VISTA AMBIENTALE

Quali sono gli impegni più importanti per un'azienda dal punto di vista ambientale? (Possibili 2 risposte)

Punti importanti dal punto di vista ambientale A TOTALE CAMPIONE



INIZIATIVE DI CARATTERE SOCIALE SU CUI FOCALIZZARSI

Quali sono secondo lei le iniziative di carattere sociale sulle quali un'azienda dovrebbe investire maggiormente? (Possibili 3 risposte)

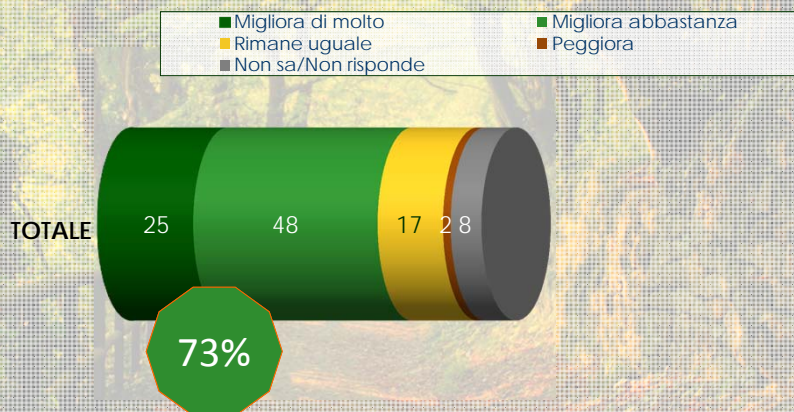
Principali iniziative A TOTALE CAMPIONE



SWG

IMMAGINE DI UN'AZIENDA ATTIVA NELL'AMBITO DELLA RESPONSABILITÀ SOCIALE

Quando viene a conoscenza del fatto che un'azienda si impegna nello sviluppo sostenibile, la sua immagine...



SWG

L'IMPEGNO NEL SOCIALE IN RELAZIONE ALLE SCELTE DI ACQUISTO: RIEPILOGO

Quando sta per scegliere un prodotto rispetto ad un altro, quanto influenzerebbe la sua scelta sapere che l'azienda che lo produce:

Influenza sull'acquisto a TOTALE CAMPIONE



POLITICHE DI SOSTENIBILITA': LE FONTI D'INFORMAZIONE

Come si informa sulle politiche di sostenibilità sociale?

Fonti sulle politiche di sostenibilità A TOTALE CAMPIONE



CREDIBILITA' DELLA COMUNICAZIONE DELLE ATTIVITA' DI SOSTENIBILITA'

Secondo lei quanto risulta essere credibile la comunicazione delle proprie attività di sostenibilità da parte delle imprese?

■ Molto credibile ■ Abbastanza credibile ■ Poco credibile
■ Per niente credibile ■ Preferisco non rispondere



SWG

PERCHE' NON SONO CREDIBILI?

Per quale motivo **non ritiene credibile** la comunicazione delle proprie attività di sostenibilità da parte delle imprese? (Possibili 3 risposte)

Motivi della mancata credibilità A TOTALE CAMPIONE



SWG

PERCHE' SONO CREDIBILI?

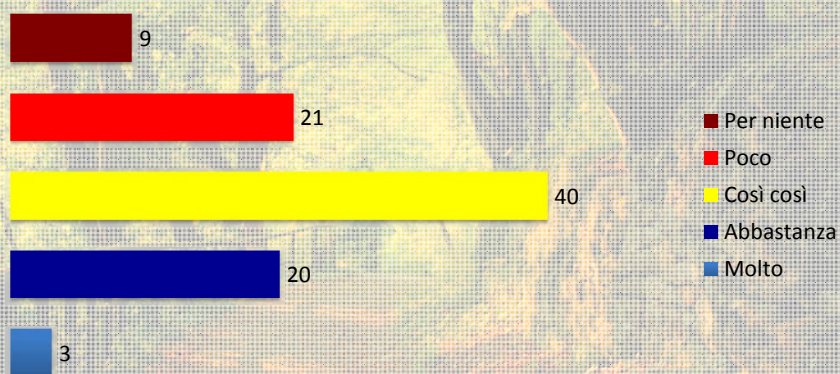
Per quale motivo **ritiene credibile** la comunicazione delle proprie attività di sostenibilità da parte delle imprese? (Possibili 3 risposte)

Motivi di credibilità A TOTALE CAMPIONE



I VALORI DI UNA COMUNICAZIONE RESPONSABILE

Secondo lei la comunicazione delle imprese italiane è caratterizzata da quei valori che dovrebbero contraddistinguere una comunicazione responsabile?



METODOLOGIA

I dati riportati si riferiscono a due indagini quantitative condotte mediante rilevazioni on-line CAWI (Computer Assisted Web Interview).

Le due rilevazioni sono state realizzate rispettivamente nei periodi 23-24 ottobre 2013 e 28-29 ottobre 2013 su due campioni (1.000 e 1.089 casi) di soggetti maggiorenni residenti in Italia.

I metodi utilizzati per l'individuazione delle unità finali sono di tipo casuale, come per i campioni probabilistici. Tutti i parametri sono uniformati ai più recenti dati forniti dall'ISTAT. I dati sono stati ponderati al fine di garantire la rappresentatività rispetto ai parametri di zona, sesso, età, livello scolare. Il margine d'errore statistico dei dati riportati è di 3,3% a un intervallo di confidenza del 95%.



Enzo Riso

direttore scientifico di SWG
docente di sociologia dei processi culturali e comunicativi
enzo.riso@swg.it

